



**Magyar Máltai Szeretetszolgálat Egyesület**  
**Győr-Moson-Sopron Vármegyei**  
**Jelnyelvi Tolmácsszolgálat**



**Leírás,**  
**hogyan kérhet jelnyelvi tolmácsolást.**

**A siket emberek nem hallanak.**

**A siket emberek a kezükkel beszélgetnek.**

**A kezekkel jeleket mutatnak.**

**Ez a jelelés.**

**Ez a jelnyelv.**



**A siket és a halló emberek beszélgetését segíti**  
**a jelnyelvi tolmács.**

**A jelnyelvi tolmács beszél és jelel.**

**A jelnyelvi tolmács fordítja a beszédet jelnyelvre.**

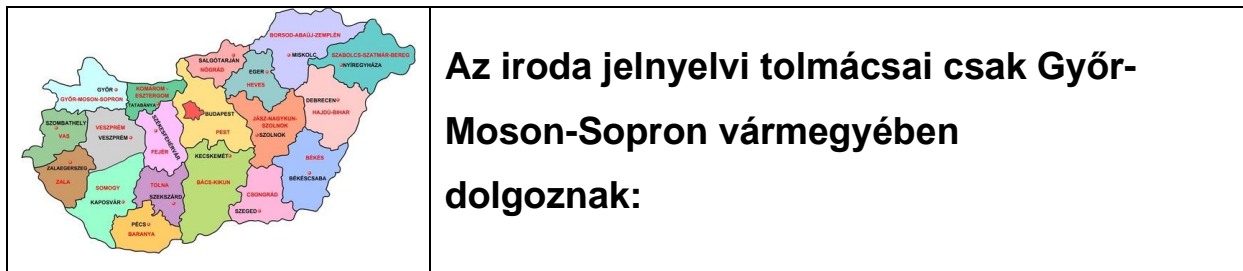
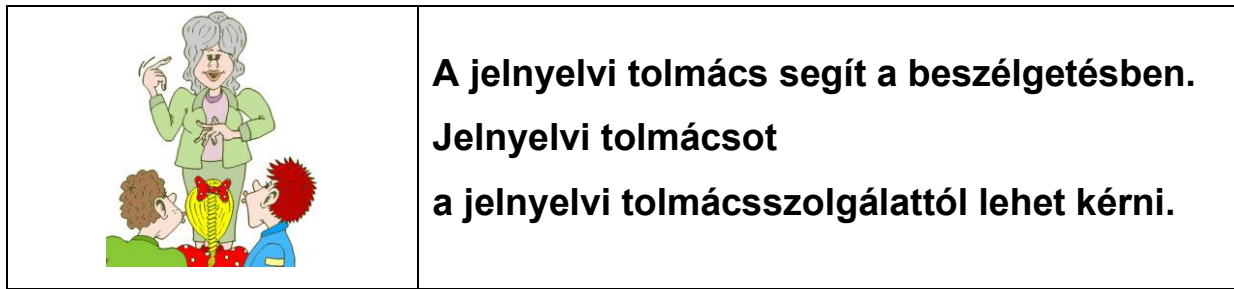
**A jelnyelvi tolmács fordítja a jelnyelvet beszédre.**

**Jelnyelvi tolmácsot a tolmácsszolgálatától kérhet.**



Können érthető szolgáltatási rendet készítette az NSZI.  
A szöveget lektorálta tapasztalati szakértő az ÉFOÉSZ-ből.  
További információ a könnyen érthető kommunikációról:  
[www.konnyenertheto.gonczirita.hu](http://www.konnyenertheto.gonczirita.hu)

## A jelnyelvi tolmácsszolgálat elérése



**Hallássérült és siketvak embereknek is tolmácsolunk.**

	<b>A tolmácsszolgálat címe:</b>	9022 Győr, Bajcsy-Zsilinszky út 44.
	<b>A tolmácsszolgálat levélcíme:</b>	9022 Győr, Bajcsy-Zsilinszky út 44.
	<b>A tolmácsszolgálat telefonszáma:</b>	06/30-560-1747
	<b>A tolmácsszolgálat e-mail címe:</b>	gyor@jtsz.hu
	<b>A tolmácsszolgálat videóüzenet címe: skype</b>	gyoritolmacsszolgalat
	<b>A tolmácsszolgálat honlapja:</b>	<a href="http://www.jeltolmacs-gyor.hu">www.jeltolmacs-gyor.hu</a>



Können érthető szolgáltatási rendet készítette az NSZI.  
A szöveget lektorálta tapasztalati szakértő az ÉFOÉSZ-ből.  
További információ a könnyen érthető kommunikációról:  
[www.konnyenertheto.gonczirita.hu](http://www.konnyenertheto.gonczirita.hu)

## 2. Tolmácsolási területek

Milyen helyzetekben tolmácsol a jelnyelvi tolmács?

	Tolmácsolást kérhet például	Magyarázat
	bíróság, hatóság	A rendőr vagy a bíró dönt a vitás ügyekben.
	közoktatás, szakképzés, felsőoktatás	Óvoda, általános iskola, középiskola, szakma tanulás, továbbtanulás és képzés
	egészségügyi ellátás	Orvos, kórház
	foglalkoztatás és munkahelyen igénybe vett tolmácsolás	Munka
	választott tisztségben személyi tolmácsolás	Például elnök vagy tagság
	önálló életvitel elősegítése	Például vásárlás, program
	nagyobb hallgatóság előtt végzett tolmácsolás	Például konferencia
	média tolmácsolás	Tévé, rádió szereplés



Könnyen érthető szolgáltatási rendet készíttette az NSZI.  
A szöveget lektorálta tapasztalati szakértő az ÉFOÉSZ-ből.  
További információ a könnyen érthető kommunikációról:  
[www.konnyenertheto.gonczirita.hu](http://www.konnyenertheto.gonczirita.hu)

### **3. Tolmácsolási módok**

**A tolmácsolási módok azt jelenti,**

**hogy a jelnyelvi tolmács különbözően tolmácsol.**

**A siket embereknek például a kezével tolmácsol.**

**A siket embereknek a szájról**

**jól láthatóan és érthetően tolmácsolhat.**

**A siketvak emberek nem látnak és nem hallanak.**

**A siketvak embereknek a kezükbe tolmácsolnak érintéssel.**

**A tolmácsolási módokat megbeszélheti a jelnyelvi tolmáccsal.**

**A tolmács elmondja a tolmácsolásokat.**

**A tolmácsolások magyarázata a fogalomtárban olvasható.**

- magyar jelnyelv
- taktilis jelnyelv
- jelesített magyar nyelv
- ujjábécé
- daktil tenyérbe jelelés
- magyar nyelvű beszéd vizualizálása
- magyar nyelvű, hangzó beszéd írásba foglalása
- Lorm - ábécé
- tenyérbe írás
- Braille – írás
- Braille – írás taktilis formája
- Tadoma vibrációs módszer



Können érthető szolgáltatási rendet készítette az NSZI.  
A szöveget lektorálta tapasztalati szakértő az ÉFOÉSZ-ból.  
További információ a könnyen érthető kommunikációról:  
[www.konnyenertheto.gonczirita.hu](http://www.konnyenertheto.gonczirita.hu)

## 4. A szolgálat tolmácsai és elérhetőségei

### Szakmai vezető jelnyelvi tolmács

A szakmai vezető irányítja a tolmácsszolgálatot.

**A szakmai vezető neve: Hajduk Szilvia**

**A szakmai vezető elérhetősége: 06/30-332-1911**

**A szakmai vezető tud tolmácsolni:**



	Tolmácsolást kérhet például	Magyarázat	
	<b>bíróság, hatóság</b>	<b>A rendőr vagy a bíró dönt a vitás ügyekben.</b>	<b>X</b>
	<b>közoktatás, szakképzés, felsőoktatás</b>	<b>Óvoda, általános iskola, középiskola, szakmatanulás, továbbtanulás és képzés</b>	<b>X</b>
	<b>egészségügyi ellátás</b>	<b>Orvos, kórház</b>	<b>X</b>
	<b>foglalkoztatás és munkahelyen igénybe vett tolmácsolás</b>	<b>Munka</b>	<b>X</b>
	<b>választott tisztségben személyi tolmácsolás</b>	<b>Például elnök vagy tagság</b>	<b>X</b>
	<b>önálló életvitel elősegítése</b>	<b>Például vásárlás, program</b>	<b>X</b>
	<b>nagyobb hallgatóság előtt végzett tolmácsolás</b>	<b>Például konferencia</b>	<b>X</b>
	<b>média tolmácsolás</b>	<b>Tévé, rádió szereplés</b>	<b>X</b>

**Tudok így tolmácsolni:**

<b>magyar jelnyelv</b>	<b>X</b>	<b>magyar nyelvű hangzó beszéd írásba foglalása</b>	<b>X</b>
<b>taktilis jelnyelv</b>	<b>X</b>	<b>Lorm ábécé</b>	<b>X</b>
<b>jelesített magyar nyelv</b>	<b>X</b>	<b>tenyérbe írás</b>	<b>X</b>
<b>ujjábécé</b>	<b>X</b>	<b>Braille - írás</b>	<b>X</b>
<b>daktil tenyérbe jelelés</b>	<b>X</b>	<b>Braille – írás taktilis formája</b>	<b>X</b>
<b>magyar nyelvű beszéd vizualizálása</b>	<b>X</b>	<b>Tadoma vibrációs módszer</b>	<b>X</b>



Könnyen érthető szolgáltatási rendet készíttette az NSZI.  
A szöveget lektorálta tapasztalati szakértő az ÉFOÉSZ-ből.  
További információ a könnyen érthető kommunikációról:  
[www.konnyenertheto.gonczirita.hu](http://www.konnyenertheto.gonczirita.hu)

## Jelnyelvi tolmács

A jelnyelvi tolmács a jelelést beszédre fordítja,  
a beszédet jelelésre fordítja.

**Jelnyelvi tolmács neve: Bimbi Fruzsina**

**A jelnyelvi tolmács e-mail címe: bimbi.fruzsina@malta.hu**

**A jelnyelvi tolmács tud tolmácsolni:**



	Tolmácsolást kérhet például	Magyarázat	
	<b>bíróság, hatóság</b>	<b>A rendőr vagy a bíró dönt a vitás ügyekben.</b>	<b>X</b>
	<b>közoktatás, szakképzés, felsőoktatás</b>	<b>Óvoda, általános iskola, középiskola, szakmatanulás, továbbtanulás és képzés</b>	<b>X</b>
	<b>egészségügyi ellátás</b>	<b>Orvos, kórház</b>	<b>X</b>
	<b>foglalkoztatás és munkahelyen igénybe vett tolmácsolás</b>	<b>Munka</b>	<b>X</b>
	<b>választott tisztségben személyi tolmácsolás</b>	<b>Például elnök vagy tagság</b>	<b>X</b>
	<b>önálló életvitel elősegítése</b>	<b>Például vásárlás, program</b>	<b>X</b>
	<b>nagyobb hallgatóság előtt végzett tolmácsolás</b>	<b>Például konferencia</b>	<b>X</b>
	<b>média tolmácsolás</b>	<b>Tévé, rádió szereplés</b>	<b>X</b>

**Tudok így tolmácsolni:**

<b>magyar jelnyelv</b>	<b>X</b>	<b>magyar nyelvű hangzó beszéd írásba foglalása</b>	<b>X</b>
<b>taktilis jelnyelv</b>	<b>X</b>	<b>Lorm ábécé</b>	<b>X</b>
<b>jelesített magyar nyelv</b>	<b>X</b>	<b>tenyérbe írás</b>	<b>X</b>
<b>ujjábécé</b>	<b>X</b>	<b>Braille - írás</b>	<b>X</b>
<b>daktil tenyérbe jelelés</b>	<b>X</b>	<b>Braille – írás taktilis formája</b>	<b>X</b>
<b>magyar nyelvű beszéd vizualizálása</b>	<b>X</b>	<b>Tadoma vibrációs módszer</b>	<b>X</b>



Könnyen érthető szolgáltatási rendet készített az NSZI.  
A szöveget lektorálta tapasztalati szakértő az ÉFOÉSZ-ből.  
További információ a könnyen érthető kommunikációról:  
[www.konnyenertheto.gonczirita.hu](http://www.konnyenertheto.gonczirita.hu)

## Diszpécser

A diszpécser hasonlít a titkárnőre.

A diszpécser tud segíteni.

**A diszpécser neve: Pápai Zsófia**

**A diszpécser e-mail címe: papai.zsofia@maltai.hu**

**A diszpécser tud tolmácsolni:**



	Tolmácsolást kérhet például	Magyarázat	
	<b>bíróság, hatóság</b>	<b>A rendőr vagy a bíró dönt a vitás ügyekben.</b>	
	<b>közoktatás, szakképzés, felsőoktatás</b>	<b>Óvoda, általános iskola, középiskola, szakmatanulás, továbbtanulás és képzés</b>	
	<b>egészségügyi ellátás</b>	<b>Orvos, kórház</b>	
	<b>foglalkoztatás és munkahelyen igénybe vett tolmácsolás</b>	<b>Munka</b>	
	<b>választott tisztségben személyi tolmácsolás</b>	<b>Például elnök vagy tagság</b>	
	<b>önálló életvitel elősegítése</b>	<b>Például vásárlás, program</b>	
	<b>nagyobb hallgatóság előtt végzett tolmácsolás</b>	<b>Például konferencia</b>	
	<b>média tolmácsolás</b>	<b>Tévé, rádió szereplés</b>	

**Tudok így tolmácsolni:**

<b>magyar jelnyelv</b>		<b>magyar nyelvű hangzó beszéd írásba foglalása</b>	
<b>taktilis jelnyelv</b>		<b>Lorm ábécé</b>	
<b>jelesített magyar nyelv</b>		<b>tenyérbe írás</b>	
<b>ujjábécé</b>		<b>Braille - írás</b>	
<b>daktil tenyérbe jelelés</b>		<b>Braille – írás taktilis formája</b>	
<b>magyar nyelvű beszéd vizualizálása</b>		<b>Tadoma vibrációs módszer</b>	



Könnyen érthető szolgáltatási rendet készítette az NSZI.  
A szöveget lektorálta tapasztalati szakértő az ÉFOÉSZ-ből.  
További információ a könnyen érthető kommunikációról:  
[www.konnyenertheto.gonczirita.hu](http://www.konnyenertheto.gonczirita.hu)



## 5. Ingyenes tolmácsolás

**Hivatalos papírral igazolni kell, hogy jogosan kap tolmácsolást.**

A jogosan kapott tolmácsolás oka a jogosultság.

Jogosultság lehet a hallás elvesztése.

A hallásvesztést mérik.

Például megméri, milyen erős hangot hallunk.

A hangerő neve decibel, a jele: dB.

Jogosultság neve	Igazoló papír neve
magasabb összegű családi pótlék	A magasabb összegű családi pótlékról a határozat.
fogyatékosági támogatás	A fogyatékosági támogatásról a határozat.
egyik fülön 60dB-t meghaladó hallássérülés	Szakorvosi igazolás, amit orvos ír meg.
mindkét fülön 40dB-t meghaladó hallássérülés	Szakorvosi igazolás
egyidejűleg H54-es és H90-es fogyatékosági csoport A H54 azt jelenti, hogy vakság. A H90 azt jelenti, hogy hallássérülés.	Szakorvosi igazolás

**Az első tolmácsolás megrendelése előtt be kell mutatni az igazolást a jelnyelvi tolmácsnak.**

Az igazolást csak az első megrendelésnél kell megmutatni.

További megrendeléskor a személyi igazolvány bemutatása kell.

**1 ember 120 óra ingyenes tolmácsolásra jogosult 1 évben.**

Ennek általános órakeret a neve.

**Néhány ember kap plusz órakeretet.**

**A siketvak ember 120 óra ingyenes tolmácsolás mellé még kap 30 óra ingyen tolmácsolást.**



Können érthető szolgáltatási rendet készítette az NSZI.  
A szöveget lektorálta tapasztalati szakértő az ÉFOÉSZ-ből.  
További információ a könnyen érthető kommunikációról:  
[www.konnyenertheto.gonczirita.hu](http://www.konnyenertheto.gonczirita.hu)



**A dolgozó ember 120 óra ingyenes tolmácsolás mellé még kap 50 óra ingyenes tolmácsolást.**

**Az ingyenes plusz tolmácsolási időért a munkahelyről kell kérni igazolást.**

**Az iskolában tanuló ember kap plusz ingyen tolmácsolási órákat.**

Az ingyen órák neve: **Speciális órakeret.**

**Az iskolai tanulást igazolni kell.**

Az igazolást az iskola adja.

**A táblázatban olvasható a speciális órakeret az intézményekben.**

Az egyetemen vagy főiskolán őszi félév van meg tavaszi félév.

<b>Intézmény</b>	<b>speciális órakeret</b>
óvoda	200 óra tanévenként
általános iskola	400 óra tanévenként
gimnázium	400 óra tanévenként
szakképző intézmény	400 óra tanévenként
szakiskola	400 óra tanévenként
egyetemen vagy főiskolán nappali képzésre.	200 óra félévenként
egyetem vagy főiskola esti képzés	100 óra félévenként
felnőttképzés	a képzési óraszám 60 %-nak megfelelő óraszám A 60% azt jelenti, hogy a tanulási idő felénél kicsivel több.

**Tolmácsolás előtt szólni kell, melyik órakeretet veszi igénybe.**

Általános órakeretet 120 óra.

Speciális órakeretet

Munkalapra rá kell írni.



Könnyen érthető szolgáltatási rendet készítette az NSZI.  
A szöveget lektorálta tapasztalati szakértő az ÉFOÉSZ-ból.  
További információ a könnyen érthető kommunikációról:  
[www.konnyenertheto.gonczirita.hu](http://www.konnyenertheto.gonczirita.hu)

## 6. ÜGYFÉLFOGADÁS



### Mikor jöhet hozzánk?

Jöjjön a tolmácsszolgálat irodájába!

cím:

	<b>9022 Győr, Bajcsy-Zsilinszky út 44.</b>
---	--


Várjuk!

Figyeljen a nyitvatartási időre!

<b>Hétfő:</b>	Előre egyeztetett időpontban
<b>Kedd:</b>	12 órától – 16 óráig
<b>Szerda:</b>	12:30 órától – 16:30 óráig
<b>Csütörtök:</b>	12 órától – 16 óráig
<b>Péntek:</b>	Előre egyeztetett időpontban

### Mikor telefonálhat?

Mindig hívhatja a tolmácsszolgálatot.

	<b>06/30-560-1747</b>
---	-----------------------

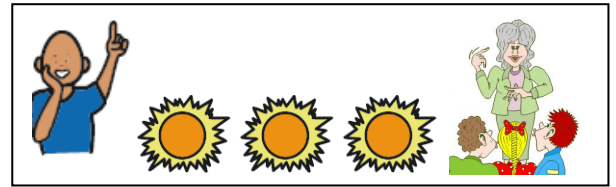
A tolmácsszolgálat munkanapokon 18 és 8 óra között, továbbá szombaton, vasárnap és munkaszüneti napokon **csak sürgős esetben** küld tolmácsot!



Können érthető szolgáltatási rendet készítette az NSZI.  
A szöveget lektorálta tapasztalati szakértő az ÉFOÉSZ-ból.  
További információ a könnyen érthető kommunikációról:  
[www.konnyenertheto.gonczirita.hu](http://www.konnyenertheto.gonczirita.hu)

## 7. Hogyan kérjen jelnyelvi tolmácsot?

Tolmácsolás előtt **3 nappal** kérje a tolmácsot!



### Sürgős baj van?

Szóljon a tolmács szolgáltatnak!

**2 óra** múlva lesz tolmács.



### Sürgős baj például:

Baleset	
Életveszély (például tűzvész)	

**A tolmács szolgálat hívja a mentőt, tűzoltót vagy a rendőrséget.**

**Tolmácsot kér?**

Mondja meg a tolmács szolgáltatnak:

- **A saját nevét.**
- **Hol kell tolmácsolni?**
- **Mikor kell tolmácsolni?**
- **Mennyi időt kell tolmácsolni?**
- **Milyen tolmácsolást kér? (tolmácsolási mód)**
- **A tolmácsszolgáltatás fajtája?**
- **Hol tudjuk Önt elérni?**



Können érthető szolgáltatási rendet készítette az NSZI.  
A szöveget lektorálta tapasztalati szakértő az ÉFOÉSZ-ból.  
További információ a könnyen érthető kommunikációról:  
[www.konnyenertheto.gonczirita.hu](http://www.konnyenertheto.gonczirita.hu)

Személyesen (irodában) leadott rendelést **azonnal** visszaigazolunk.  
Telefonon vagyis SMS-ben tolmács szolgáltatnak elküldött rendeléskor,  
3 órán belül küldünk választ.

A tolmács szolgálat 3 napon belül megmondja a tolmács nevét.

### **A diszpécser a visszaigazolásban elmondja önnek**

- a tolmács nevét,
- a tolmácsolás helyét,
- a tolmácsolás idejét.
- és mennyi ideje van még az ingyenes tolmácsolásból.

Figyeljen oda arra, amit mondanak!

Kérjük, jelezze nekünk a problémát!

### **Szeretne tolmácsot választani?**

Válassza azt a tolmácsot, amelyiket szeretné!

### **Sürgősen kell tolmács?**

Nem választhat tolmácsot.

Az ügyeletes tolmács megy.

### **Minden héten kér tolmácsot?**

A diszpécser összeírja a tolmácsolási kéréseket.

A diszpécser megbeszéli a tolmácsokkal a kéréseket.

A diszpécser e-mail üzenetben vagy SMS-ben elküldi,  
hogyan melyik tolmácsok közül lehet választani.

### **A tolmácsolási esetről munkalap készül.**

Munkalapra írják a kérését.

Minden információ olvasható a munkalapon.

Alá kell írnia a munkalapot.



Können érthető szolgáltatási rendet készítette az NSZI.  
A szöveget lektorálta tapasztalati szakértő az ÉFOÉSZ-ból.  
További információ a könnyen érthető kommunikációról:  
[www.konnyenertheto.gonczirita.hu](http://www.konnyenertheto.gonczirita.hu)

Az aláírás mutatja, hogy a tolmács dolgozott.

Nem írta alá a munkalapot?

Nem érvényes a munkalap.

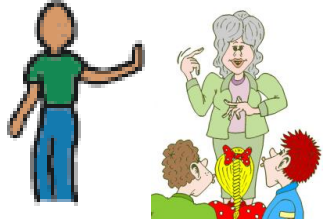


Nem fizetnek a tolmácsnak.

**Mindig írja alá a munkalapot a tolmácsolás után!**

A munkalapon aláírja a használt órát.

Az ingyenes órakeretéből az időt levonják.

## 8. A megrendelés lemondása

<p>Kért tolmácsolást? Nem kell mégse a tolmácsolás? <b>Rögtön szóljon a tolmácsszolgálatnak!</b> Hívja a diszpécst!</p>	
<p>Hívja a diszpécst, - ha megváltozott a tolmácsolás helye, ideje; - ha másfajta tolmácsolás kell; - <b>ha nem kell a tolmácsolás.</b> 1 nappal a kért tolmácsolás előtt mondja le a tolmácsolást!</p>	
<p>Nem mondta le a tolmácsolást? Nem ment el a tolmácsolásra? A tolmács 20 percet vár önre a helyszínen. Utána bemegy az irodába. Elmondja, hogy Ön nem jött el. A főnök dokumentumot ír a várakozásról.</p>	

**A 120 órás ingyenes tolmácsolási időből levonják azt az időt, amennyi időre kérte a tolmácsolást.**

**A levont időt a tolmács felírja a munkalapra.**



Könnyen érthető szolgáltatási rendet készítette az NSZI.  
A szöveget lektorálta tapasztalati szakértő az ÉFOÉSZ-ből.  
További információ a könnyen érthető kommunikációról:  
[www.konnyenertheto.gonczirita.hu](http://www.konnyenertheto.gonczirita.hu)

Az ingyenes órakeretéből az időt levonják.

Ez rossz Önnek.

**Mondja le időben a tolmácsolást!**

## **9. Ki fizeti a tolmácsolást?**

Halló ember rendeli meg a tolmácsolást.

**A halló ember fizeti a tolmácsolást.**

A siket vagy nagyothalló vagy vak embernek nem kell fizetnie.

Intézmény rendeli meg a tolmácsolást.

**Az intézmény fizeti a tolmácsolást.**

A siket vagy nagyothalló vagy vak embernek nem kell fizetnie.

**Közszolgálati tevékenység például**

**az önkormányzat, rendőrség.**

**A közszolgálatot adó szervezet, intézmény fizeti a tolmácsolást.**

A siket ember nem fizet a tolmácsolásért.

Az ember órakerete elfogy.

A 120 óra ingyenes tolmácsolást igénybe vette.

**A 120 óra ingyenes tolmácsolási idő elfogyott.**

**Ha szeretne még tolmácsolási időt kérni,**

**azért fizetnie kell.**

**A tolmácsolás minden megkezdett 15 perce után fizetni kell.**

**15 perc tolmácsolás = 2.000 Ft**

**A kifizetett tolmácsolási időről számlát ad a tolmács szolgálat.**

**A számlát 15 napon belül kell kifizetni.**

**Tolmácsszolgálat szól, mielőtt elfogy a 120 óra.**



Können érthető szolgáltatási rendet készítette az NSZI.  
A szöveget lektorálta tapasztalati szakértő az ÉFOÉSZ-ból.  
További információ a könnyen érthető kommunikációról:  
[www.konnyenertheto.gonczirita.hu](http://www.konnyenertheto.gonczirita.hu)

## 10. Észrevételek és panaszok

Jó volt a tolmács?

Például pontosan fordított.

Rossz volt a tolmács?

A tolmács nem figyelt arra amit tolmácsol.

El szeretné mondani a véleményét?



Mondja el véleményét a tolmácsszolgálat vezetőjének!

A tolmács szolgálat vezetőjének neve:

Hajduk Szilvia

A tolmács szolgálat vezetőjének az e-mail címe:

hajduk.szilvia@maltai.hu

Írja le véleményét a tolmácsszolgálat képviselőjének!

A tolmácsszolgálat képviselőjének neve:

Szalai Ferenc és Panker Mihály

A tolmácsszolgálat képviselőjének az e-mail címe:

szalai.ferenc@maltai.hu , panker.mihaly@maltai.hu

.....  
szakmai vezető



Können érthető szolgáltatási rendet készítette az NSZI.  
A szöveget lektorálta tapasztalati szakértő az ÉFOÉSZ-ból.  
További információ a könnyen érthető kommunikációról:  
[www.konnyenertheto.gonczirita.hu](http://www.konnyenertheto.gonczirita.hu)



## <sup>1</sup>magyar jelnyelv

A siket emberek saját nyelve.

A jelnyelvben a mondanivalót a kezükkel mutatják.



## <sup>2</sup>taktilis jelnyelv

A siketvak emberek nyelve.

A kézjeleket a másik ember kezében mutatják.



## jelesített magyar nyelv

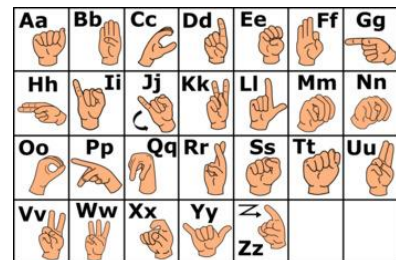
A beszéd szavait jelekkel mutatják.

Ez nem a siket emberek nyelve.

## ujjábécé

Az ABC jelekkel mutatva.

A tolmács a szöveget betűzve jeleli a kezével.



## daktil tenyérbe jelelés

Az ABC jelekkel mutatva a tenyérbe.

A tolmács a szöveget betűzve jeleli a tenyérbe.

## <sup>3</sup>magyar nyelvű beszéd vizualizálása

A beszéd leolvasható a szájról.

A tolmács a szájával jól láthatóan mondja a szöveget.



<sup>1</sup> Kép forrása: pixabay

<sup>2</sup> Kép forrása: jellelo

<sup>3</sup> Kép forrása: Language House

## magyar nyelvű, hangzó beszéd írásba foglalása

A tolmács a beszédet leírja.



### <sup>4</sup>Lorm – ábécé

A tenyér részeire mutató az ABC betűit jelenti.

A tolmács a tenyér részeire mutató betűzi a szavakat.



### <sup>5</sup>tenyérbe írás

Az ABC betűit a tenyérbe írja a tolmács.



### Braille – írás

A vak emberek 6 pont különböző változatával írnak.

A Braille – írásnál a pontok kidudorodnak a lapból.

A pontokat a vak emberek letapintják.



### <sup>6</sup>Braille – írás taktilis formája

A tolmács ujjával a Braille – írás 6 pontját a tenyérbe nyomja.



### <sup>7</sup>Tadoma vibrációs módszer

Az ember a tenyerét a tolmács szájára teszi.

A tenyérrel érezhető a tolmács szájának mozgása.



<sup>4</sup> Kép forrása: siketvak.hu

<sup>5</sup> Kép forrása: siketvak.hu

<sup>6</sup> Kép forrása: siketvak.hu

<sup>7</sup> Kép forrás: veasyt.com/it/po

